

# ASAHIKAWA DESIGN WEEK 2019

June 19 – 23, 2019

Asahikawa Design Center, Manufacturers



ASAHIKAWA DESIGN WEEK

くらしとデザインの広場

ADW2019 concept

# Crossover

美しいものも、  
美しいまちも、  
美しいひと。

新しいもの同士が、時代や枠を超えて出会い、  
交差することで生まれてる。

であいは、あいであ。

さあ、誰と会う。何と会う。  
さわやかな風も交差する、北のまち旭川で。



# ASAHIKAWA DESIGN WEEK 2019

2019年6月19日(水)～23日(日)

旭川デザインセンター (北海道旭川市永山2条10丁目1-35) お問い合わせ/0166-48-4135

旭川市、東川町、東神楽町の各メーカー、工房、ショップほか

主催 旭川家具工業協同組合、旭川市、旭川商工会議所

後援 (公財)日本デザイン振興会、(公社)インテリア産業協会、(公社)日本インテリアデザイナー協会、

(一社)日本インテリアコーディネーター協会、(一社)日本インテリアプランナー協会、北海道上川総合振興局、旭川デザイン協議会

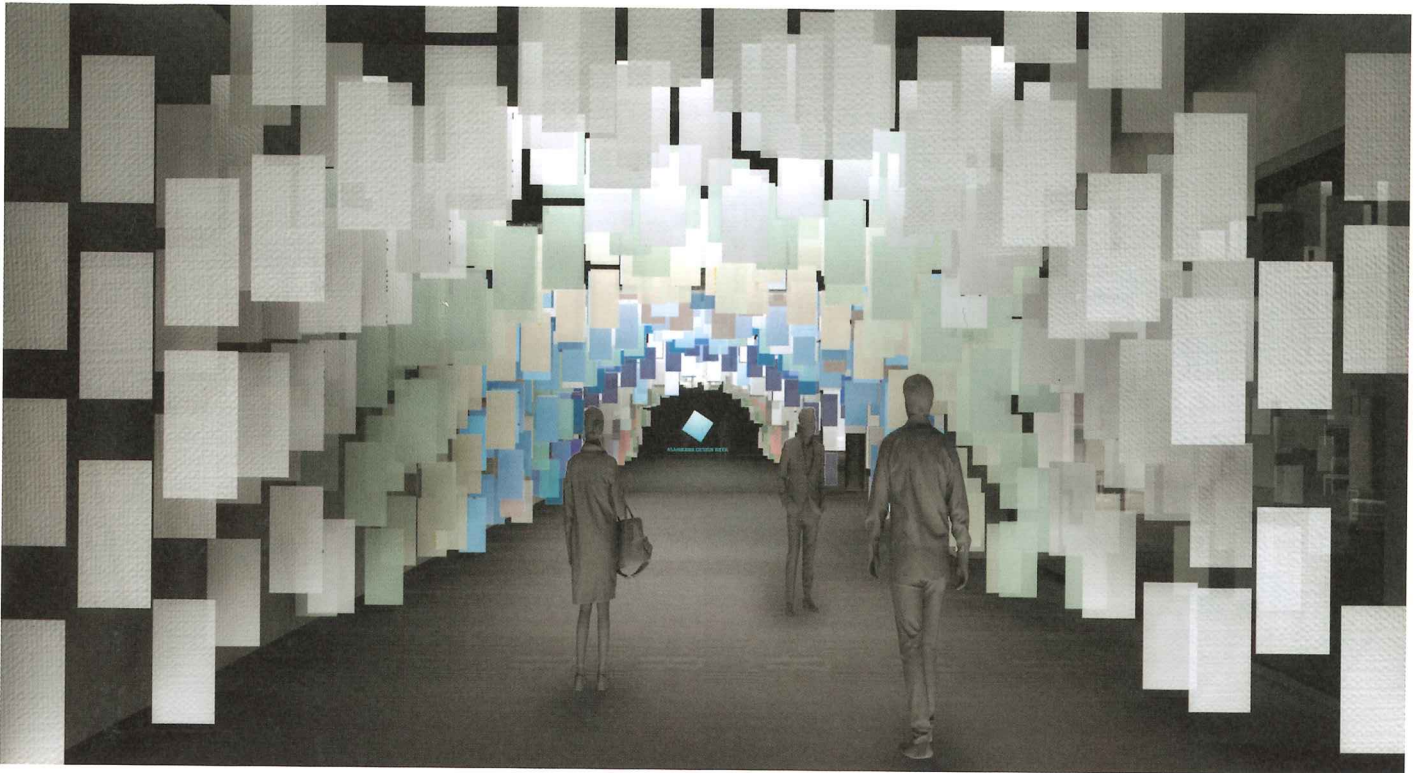
クリエイティブディレクター (株)ミルデザイン 青木 昭夫

## SCHEDULE

	6.19 wed	6.20 thu	6.21 fri	6.22 sat	6.23 sun
グエナエル・ニコラ スペシャルインスタレーション	9:00～17:00	9:00～18:00	9:00～18:00	9:00～18:00	9:00～18:00
旭川家具エキシビジョン	9:00～17:00	9:00～18:00	9:00～18:00	9:00～18:00	9:00～18:00
グエナエル・ニコラ スペシャルトークイベント		15:00～16:00			
ADWパーティ at 旭川デザインセンター		17:00～19:00			
第8回 国産材家具サミット		10:30～12:00			
特別講演「デザイン経営宣言と特許庁の取組」		15:00～16:00			
AMCC10年の活動パネル展	9:00～17:00	9:00～18:00	9:00～18:00	9:00～18:00	9:00～18:00
企画展 PLAN DE SPOON「プロが削る木のスプーン達」	9:00～17:00	9:00～18:00	9:00～18:00	9:00～18:00	9:00～18:00
T Drive Design Project 企画展	9:00～17:00	9:00～18:00	9:00～18:00	9:00～18:00	9:00～18:00
近代デザイン史を飾ったノルデザイン展 4/6～9/29	10:00～17:00	10:00～17:00	10:00～17:00	10:00～17:00	10:00～17:00
創設100周年記念 バウハウス展 5/11～7/3	10:00～17:00	10:00～17:00	10:00～17:00	10:00～17:00	10:00～17:00
JIA「バウハウスと旭川」展 6/4～	10:30～18:30	10:30～18:30	10:30～18:30	10:30～18:30	10:30～18:30
旭川工芸デザイン協会展2019 6/11～	10:00～18:00	10:00～18:00	10:00～18:00	10:00～18:00	10:00～18:00

■は旭川デザインセンターイベント

# ADW SPECIAL INSTALLATION



## インテリアデザイナー グエナエル・ニコラ スペシャルインスタレーション

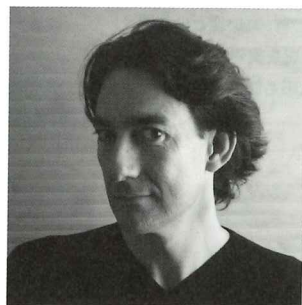
今年、世界ブランドの空間デザインを数多く手掛けるフランス人インテリアデザイナー、グエナエル・ニコラ氏によるインスタレーションが、来場者を迎えます。「Nature Palette」をテーマに、夕日や雲、稲穂や白樺、森など、旭川の景色から抜き出した色を使い、旭川家具とクヴァドラ社のファブリックで独特な世界観を表現。会場入口のファブリックのトンネルもお楽しみに。

[会期] 6月19日(水)～23日(日) 9:00～18:00 (19日は17:00まで)

[会場] 旭川デザインセンター  
(北海道旭川市永山2条10丁目1-35)

### Gwenael Nicolas グエナエル・ニコラ

1966年フランス生まれ。1998年キュリオシティ設立。インテリア、プロダクト、グラフィックなどシームレスに活躍。日本をベースにしながらもモンクレール、ドルチェ&ガッパーナ、ヴェルサーチェなど国際的なプレステージブランドの店舗デザインを担当。GINZA SIXの内装デザインも手掛けた。



### Kvadrat クヴァドラ

デンマークで1968年に創業したテキスタイルメーカーのKvadratは、北欧の伝統に根ざしたデザインをルーツとしながら、さまざまな分野のアーティストと最高品質のテキスタイルを生み出しています。テキスタイルにおけるデザインフィロソフィー、芸術性、そして技術革新を徹底的に追求したKvadrat社の製品は、世界で活躍する建築家、デザイナーだけでなく、一流家具メーカーの張り地としても採用されています。現在Kvadratのテキスタイル製品は、150種類、3500色以上のカラーで豊富なバリエーションを展開しています。

**kvadrat**



# EXHIBITION



1.



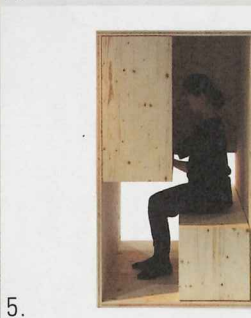
2.



3.



4.



5.



6.

## 旭川家具エキシビション

「Crossover」をテーマに展開する今回のADW。各社の新作でも、国内外でグローバルに活躍するデザイナーとのコラボレーションが際立っています。感性、技術、歴史、環境の「交差、から生まれる新しい提案をご覧ください。

[会期] 6月19日(水)～23日(日) 9:00～18:00 (19日は17:00まで)

[会場] 旭川デザインセンター

(北海道旭川市永山2条10丁目1-35)

### [各社から発表される新作]

#### 1. C.O.D.×アルフレックス 「ERA」

ソファづくりにおけるアルフレックスのノウハウを結集した、「時代」という名の新作。シンプルなデザイン、低めのプロポーションながら、空間をダイナミックに演出する風格を備えたこれからのスタンダードソファです。

#### 2. 深澤 直人×カンディハウス 「KOTAN」

深澤直人氏と取り組む3つ目のシリーズは、「次代のロングライフプロダクト」を目指すミニマルな椅子。丸棒の脚、それを曲げたアームと背、丸い座という要素の中で、強度と掛け心地、軽量感を実現しています。北海道産タモ材のやさしい空気感も魅力。

#### 3. ミッコ・ハロネン×メーベルトーコー 「Palapala」

2014年IFDAの応募作を製品化した子ども家具「PALAPELI」に、満を持して大人バージョンがデビュー。フィンランド語でパーツを指すpalaを重ねたネーミングの通り、ノックダウンして部品で持ち運べる軽快な椅子です。

#### 4. 間宮 耕一郎×コサイン 「airs」

シンプルなフォルムと、それを支えるディテールが美しい「cosine collection」の「airs」シリーズに新作が登場。時、光、景色を収めるフレームが、暮らしの中の豊かな情景をつくります。

#### 5. 小泉 誠×大雪木工 「机箱」

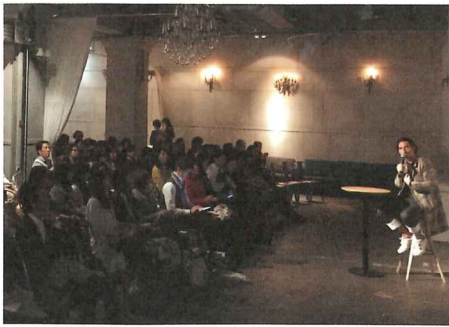
入れる「匣」から、入る「箱」へ。箱が得意なメーカーとして、箱の新たな可能性を探る中で生まれた「家具であり、空間でもある箱」。モノを入れるだけが箱ではない、新たな箱の可能性をご体感ください。

#### 6. 朝倉 芳満×インテリア北匠工房 「New Living Series」

子ども椅子「UPRIGHT」で知られるデザイナー、朝倉芳満氏による当社のフラッグシップシリーズを大幅アップデート。アームの握りが心地よいソファを中心に、オットマン、リビングテーブルを合わせて新たなリビングシリーズとして発表いたします。

### 参加企業・団体

○アーリー・タイムス アルファ ○アイスプロジェクト ○明石木工製作所 ○アルフレックス ジャパン ○いさみや ○インテリアナス ○インテリア北匠工房 ○ウッドパーツ ○ウッドワーク ○エフ・ドライブデザイン ○オークラ ○ガージーカムワークス ○加藤木工 ○河本家具工業 ○カンディハウス ○北の住まい設計社 ○木と暮らしの工房 ○クリエイティブファニチャー ○工房ぶな ○工房ベッカー ○工房まみな ○工房宮地 ○古径コスモ ○コサイン ○さいとうデザイン工房 ○さくら工芸 ○ササキ工芸 ○ソファ工房 ○大雪木工 ○タイム アンド スタイル ○匠工芸 ○フレスコ ○宮田産業 ○むう工房 ○メーベルトーコー ○山岡木材工業 ○山室家具製作所 ○よしの工芸 ○ルートにし ○ワカサ ○ドリーミーパーソン ○旭川・家具工房連 ○山上木工



## ADW SPECIAL TALK EVENT

### グエナエル・ニコラ スペシャルトークイベント

インсталレーションを担当するグエナエル・ニコラ氏は、日本を拠点に世界で活躍するフランス人デザイナー。旭川地域の自然や旭川家具にふれての感想をはじめ、今回のインсталレーションについてのお話、ふだんの仕事であるグローバルブランドの空間デザインについてもご紹介いただけます。

[日時] 6月19日(水) 15:00~16:00  
 [会場] 旭川デザインセンター (北海道旭川市永山2条10丁目1-35)  
 [定員] 120名 [参加費] 無料

事前  
申込制



## JAPANESE WOOD FURNITURE SUMMIT

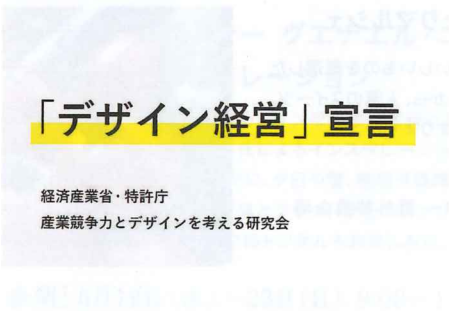
### 第8回 国産材家具サミット

全国の家具産地からメーカーが集結する、貴重な情報交換の場「国産材家具サミット」。今年はゲストスピーカーに北海道大学の吉田俊也教授を迎え、森とものづくりの可能性についてお話しいただきます。後半は各社代表とともに、8年目を迎え厚みをましてきた産地の取り組み、国産材使用状況や成果、また課題についても語り合います。

[日時] 6月20日(木) 10:30~12:00  
 [会場] 旭川デザインセンター  
 (北海道旭川市永山2条10丁目1-35)  
 [定員] 120名 [参加費] 無料

ゲストスピーカー / 北海道大学 北方生物圏フィールド科学センター  
 教授 吉田 俊也氏  
 モデレーター / JDN取締役 ブランドディレクター 山崎 泰氏  
 参加 社 / カリモク家具、カンディハウス、天童木工、  
 飛騨産業、ワイス・ワイス

事前  
申込制



## 「デザイン経営」宣言

経済産業省・特許庁  
 産業競争力とデザインを考える研究会

## SPECIAL LECTURE

### 特別講演「デザイン経営宣言と特許庁の取組」

講演者 / 特許庁CDO(デザイン統括責任者)・特許技監 嶋野 邦彦氏

経済産業省・特許庁は2018年5月23日、「デザイン経営宣言」を発表し、中央省庁で初めてデザイン統括責任者(CDO)を設置しました。その統括責任者嶋野邦彦氏による、庁内におけるデザイン経営の実践や、デザイン思考を取り入れたサービスの改善、提案などについてのお話です。

[日時] 6月20日(木) 15:00~16:00  
 [会場] 旭川デザインセンター (北海道旭川市永山2条10丁目1-35)  
 [定員] 120名 [参加費] 無料

事前  
申込制

参加のお申し込みはADWオフィシャルホームページからどうぞ。 [www.asahikawa-kagu.or.jp/adw](http://www.asahikawa-kagu.or.jp/adw)



### 旭川デザインセンターではこちらにも注目!



#### 「君の椅子プロジェクト」 最新モデル

全国7町村が参加する、生まれた赤ちゃんに小さな木の椅子を贈るこのプロジェクトは今年14年目を迎えます。毎年新たなデザインで、北海道産の無垢材を使って旭川家具の職人が一脚一脚つくります。2019年の最新モデルを含めた椅子とともに、その取り組みをパネルで紹介します。



#### 「この木の家具・ 北海道プロジェクト」

地元の森の木で家具をつくるこの取り組みは、6年目の2018年ついに旭川家具での北海道産材使用比率が40%を超えました。森のあるまちの強みとして、メーカーでは開発の際も真っ先に北海道産材を考えるようになっていきます。今年もメーカーブースでこの黄色いタグがたくさん見られるはずです。



#### 技能五輪国際大会出場者の 練習課題作品

産地全体で若手育成に力を入れている旭川は、今年も国際大会への出場を決めています。旭川勢7大会連続となる技能五輪国際大会(ロシア連邦・カザン/8月)に出場予定の山口智大さんが、ガーゼカーンワークスブースにて国際大会へ向けた練習課題作品を展示します。

# ADW × KAMIKAWA FOOD TOURISM



## ADW食べものがたりダイニング

デザインセンターに屋外レストランが開店。北海道で活躍するシェフが、旭川・上川産を中心とした新鮮食材で「かみかわキューズ」を仕立てます。

[会期] 6月19日(水)～23日(日) ランチ/11:30～  
[会場] 旭川デザインセンター 野外特設会場  
ランチプレート/1,000円～  
協力/かみかわ食べものがたり



## ADW×かみかわフードツーリズム

旭川地域で生まれ育ったものの魅力を発信する「かみかわフードツーリズム」と、ADWがタッグを組んで、ADWブルーの空の下で地元のおいしさを提供します。前回大好評だった「旅するキッチンバス～CRUISE KITCHEN～」が、今年も旭川デザインセンターに登場。パーティ、レストラン、マルシェで北海道の旬を味わってください。



## ADWパーティ at 旭川デザインセンター

「東京で会えない人に、旭川で会える」という声が毎年聞かれる「ADWパーティ」。今年はメイン会場の中と前庭を使っての開催です。家具、インテリア、建築、デザインなどさまざまな分野のプロが集まる貴重な機会に、新しい世界との「Crossover」を体験してください。北海道食材のメニューが、ボリュームとおいしさで交流をお手伝いします。

[日時] 6月19日(水) 17:00～19:00  
[会場] 旭川デザインセンター  
(北海道旭川市永山2条10丁目1-35)

[定員] 500名 [参加費] 3,000円  
[参加申込] ADWのホームページで

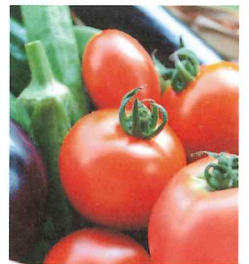
ネット決済にてご購入いただけます。  
[www.asahikawa-kagu.or.jp/adw](http://www.asahikawa-kagu.or.jp/adw)



## ADW食べものがたりマルシェ

旭川を含む上川地域のおいしいものを厳選した「かみかわ食べものがたり」から、人気のスイーツ、農家直送の新鮮野菜が集まります。

[会期] 6月22日(土)・23日(日)  
[会場] 旭川デザインセンター 野外特設会場  
協力/かみかわ食べものがたり



## 「T Drive Design Project」がカフェで企画展を開催

地元家具メーカーの若者を中心に、旭川デザインセンター横の旧事務所をカフェ・レストランとしてリノベーションするプロジェクトが始動しました。「旭川地域の将来を自分たちで創って、作って、造る。」をコンセプトにしたこの取り組みを紹介するとともに、7月開業のカフェをプレオープンしてお披露目します。

[会期] 6月19日(水)～23日(日)  
9:00～18:00 (19日は17:00まで)  
[会場] 旭川デザインセンター  
(北海道旭川市永山2条10丁目1-35)  
主催/有限会社エフドライブデザイン



## OPEN FACTORY & ASAHIKAWA FULL COURSE

### オープンファクトリー & 旭川フルコース

ものづくりの現場を間近に見られるオープンファクトリー(工場開放)を、今年も多くのメーカーで行います。工場ツアー参加のほか、個人でじっくり見学もできる充実した内容が好評。地元産のチーズやスイーツ、ジンギスカンなどおいしいおもてなしにもご期待ください。





## ODA COLLECTION

### 織田コレクション

#### ノルデザイン展&バウハウス展

バウハウス創設100年にちなんで、椅子研究家織田憲嗣氏のコレクションによるふたつの展覧会を開催します。「ノルデザイン展」では、バウハウスの流れを受け継ぎ20世紀デザインに多大な影響を与えることとなったKnoll社の、椅子や珍しいノベルティを展示、「バウハウス展」では織田コレクションから関連のある貴重な資料群を公開します。

#### 近代デザイン史を飾ったノルデザイン展 —織田コレクションから—

[会期] 4月6日(土)～9月29日(日) 10:00～17:00 月曜休館(祝日の場合開館)

[会場] 東川町複合交流施設せんとびゅあI ギャラリー1  
(北海道上川郡東川町北町1丁目1番1号)

主催/東川町 協力/Knoll Japan株式会社、織田コレクション協会、旭川家具工業協同組合

#### 創設100周年記念 バウハウス展 —織田コレクションから—

[会期] 5月11日(土)～7月3日(水) 10:00～17:00 月曜休館(祝日の場合開館)

[会場] 東川町複合交流施設せんとびゅあI ギャラリー2  
(北海道上川郡東川町北町1丁目1番1号)

主催/東川町 協力/織田コレクション協会、旭川家具工業協同組合



## JIA EXHIBITION

### バウハウス創立100周年記念

#### JIA「バウハウスと旭川」展

1919年、時代に先駆けるモダンデザインの研究・教育の拠点としてドイツ・ヴァイマルに設立されたバウハウス。その半世紀後、バウハウスをモデルとして旭川に開設され多くの人材を輩出した東海大学芸術工学部。2つの大学の歴史を振り返りつつ、現在旭川で進められている「公立ものづくり大学」のあるべき姿を探ります。

[会期] 6月4日(火)～23日(日) 10:30～18:30 期間中休館なし

[会場] 中原悌二郎記念旭川市彫刻美術館ステーションギャラリー  
(北海道旭川市宮下通8丁目3番1号/JR旭川駅東口)

主催/(公社)日本建築家協会北海道支部旭川地区会、中原悌二郎記念旭川市彫刻美術館  
運営/「バウハウスと旭川」展・開催実行委員会



### 旭川工芸デザイン協会展 2019

旭川を中心に活動する木工やガラス、陶芸、染色などの作家によるボリュームのある作品展。家具だけではなく、旭川のものづくりの幅広さを実感していただけます。

[会期] 6月11日(火)～23日(日) 10:00～18:00  
(最終日は17:00終了) 月曜休館

[会場] デザインギャラリー  
(北海道旭川市宮下通11丁目 蔵囲夢)

主催/旭川工芸デザイン協会



### AMCC 10年の活動パネル展

「森とまちと人との」の在り方やつながりを考え活動してきた、「旭川木工コミュニティキャンプ[AMCC]」。その10年間の活動をパネルと製品で紹介いたします。

[会期] 6月19日(水)～23日(日)  
9:00～18:00(19日は17:00まで)

[会場] 旭川デザインセンター  
(北海道旭川市永山2条10丁目1-35)

主催/旭川木工コミュニティキャンプ(AMCC)実行委員会



### 企画展 PLAN DE SPOON 「プロが削る木のスプーン達」

共通のキットを使い、デザイナーや木工職人が自由に製作した個人的なスプーンの展覧会です。大好評だった昨年に続き、今年は旭川デザインセンター横の旧事務所にて開催します。

[会期] 6月19日(水)～23日(日)  
9:00～18:00(19日は17:00まで)

[会場] 旭川デザインセンター  
(北海道旭川市永山2条10丁目1-35)

主催/有限会社エフドライブデザイン 企画・監修/シロロデザインスタジオ

## 隣まちイベントへもぜひご参加ください

### 中川町フォレスト・ツーリズム 「旭川家具のふるさとを巡る旅」

1日目は、森のプロが案内するガイドウォーク&地元食材の焚火ランチ、針葉樹の伐倒収穫体験。2日目は木工作家高橋綾子さんを講師に、初日に収穫した針葉樹を使ったコースターづくりを体験します。



〔日時〕6月18日(火)～19日(水)

18日11:00 道の駅ながかわ集合(移動手段はご相談ください)

〔イベント代金〕1人¥18,000 [定員] 先着8名

〔申込締切〕2019年6月7日(金)

〔お問い合わせ〕

中川町役場 産業振興課 産業振興室(担当:高橋)  
(北海道中川郡中川町字中川337番地)

TEL.01656-7-2816 FAX.01656-7-3511

nakagawa-sangyo@town.nakagawa.hokkaido.jp

〔イベント詳細・お申し込み〕

ながかわの森ホームページ(4月中旬更新予定)

nakagawanomori.info

主催/中川町

## ADWシャトルタクシー& バス乗り放題 「3DAYSチケット」

6/19(水)  
～21(金)

今年は、メイン会場の旭川デザインセンターとイベント会場を結ぶシャトルバスを増便。さらに各メーカーを移動する「ADWシャトルタクシー」は、混雑緩和のため台数をふやして「3DAYSチケット」を購入いただくシステムを導入しました。

3DAYSチケット(前売り券)  
¥1,600

ADWのホームページで  
ネット決済にて  
ご購入いただけます。

www.asahikawa-kagu.or.jp/adw



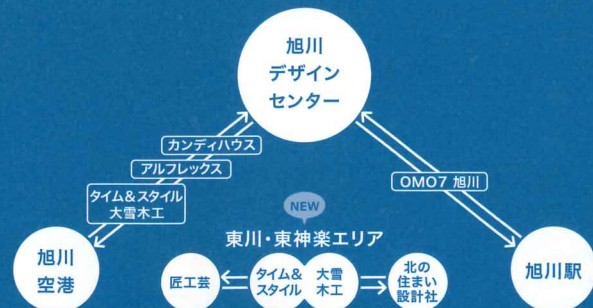
3DAYSチケット  
¥2,000

旭川空港・旭川駅からのシャトルバス内、  
旭川デザインセンターにて販売します。



### ADW シャトルバス

旭川空港・旭川デザインセンター間に加えて、新たに東川・東神楽エリアの3メーカーを行き来するジャンボタクシーを用意します。



※旭川駅及び市内ホテルから旭川空港へのシャトルバスはありません。  
公共交通機関をご利用ください。



### ADW シャトルタクシー [9:00～18:00]

各会場とメーカー間を自由に行き来できるタクシーです。現地チケットを提示すれば3日間の時間内は乗り放題。担当者に申し込み、車が来るのをお待ちください。

Rental car

好きな時間に  
好きに回れる

### レンタカー

【トヨタレンタカー 旭川店】  
TEL 0166-57-0100

## ADW2019 オリジナルツアー

仙台から 東京から 名古屋から 小松から 伊丹から 福岡から

各地から旭川への、お得な飛行機&ホテルのバックをご用意しました。

出発時刻や日数、ホテルもお選びいただけます。

行程表や料金など詳細はADWのホームページ

www.asahikawa-kagu.or.jp/adw をご覧ください。

ツアーの  
お申し込み  
お問い合わせ

株式会社エイチ・アイ・エス 北海道法人団体営業所 (ADW担当: 大西・奥原・下風・水橋・佐藤)

011-222-7777

tb-hojinspk@his-world.com

営業時間 平日 9:30～18:00



HIS  
Love, Peace, TRAVEL

※表示価格はすべて税込みです。

### 旭川家具工業協同組合

079-8412 北海道旭川市永山2条10丁目1-35 TEL 0166-48-4135 / FAX 0166-48-4749  
info@asahikawa-kagu.or.jp www.asahikawa-kagu.or.jp

### 情報更新中



Asahikawa Design Week

検索

旭川家具  
ASAHIKAWA DESIGN